



Witajcie

*willkommen, welkome, vitajte, bienewenida,
boas-vindas, bineati, venit, benevenuto*



Nasze zasady są dla nas tak samo
ważne *jak nasze surowce.*

Najlepsze surowce

Komu zależy na jakości musi zacząć od wyboru dopasowanych surowców. Dlatego duża część naszego drewna pochodzi z certyfikowanych lasów w Europie oraz Rosji. Dzięki naszemu rosyjskiemu koncernowi utrzymujemy stały kontakt z regionalnymi dostawcami i jesteśmy stale u „źródła“.

Najdokładniejsza kontrola jakości

Tylko pierwszoklasowa jakość spełni nasze oczekiwania jakościowe i jako gwarantowany markowy produkt opuści nasz zakład. Jesteśmy stale kontrolowani przez instytut badawczy z Austrii i jesteśmy stale informowani o klasie naszych produktów. Przez to gwarantujemy stale wysoką jakość.

Szeroki asortyment standardowych profili

Na różnorodność jest u nas kładziony największy nacisk. W naszym standardowym programie drewna profilowanego znajdują się różne rodzaje drewna oraz rozmiary. Asortyment rozciąga się od boazerii ściennych, sufitowych poprzez masywne podłogi, drewno konstrukcyjne aż do atrakcyjnych tarasowych profili. Nie możemy zapomnieć o niezliczonych profilach specjalnie „szytych“ na miarę dla przemysłu drzewnego.

Pewność dostaw

Pewność dostaw znaczy dla nas że Wasze zamówienia znajdują się zawsze dokładnie na pożądanym miejscu. Magazyn surowców obejmuje 25 000 m³ drewna a magazyn gotowych produktów w ilości około 5000 m³ są gwarantem kontynuowania szybkich dostaw.

Doradztwo i serwis

Wasze życzenia i potrzeby są dla nas wielkim wyzwaniem któremu chętnie sprostamy. Specjalni profesjonalnie wyszkoleni współpracownicy działający wewnątrz oraz na zewnątrz dołożą wszelkich starań aby zapewnić Wam najlepszy serwis i optymalne rozwiązania. Międzynarodowi przedstawiciele gwarantują szybki i profesjonalny dostęp do informacji oraz maksymalnie szybkie opracowanie Waszych zamówień.

Stabilność

Cała nasza działalność od dziesięcioleci wyznacza ekologiczną i gospodarczą stabilność. Jako producent naturalnych wyrobów zależy nam na ochronie otoczenia naturalnego i jego klimatu. Wszystkie nasze procesy technologiczne są ekologicznie pozytywne i zachowują naturalne źródła. Stabilność znaczy dla klienta i dostawcy oraz dla współpracowników być stale partnerem na którym można polegać.



**Kompetencja,
zaangażowanie,
praktyka.**



AT / Ottensheim

Obok centrali w Austrii sprzedaż, logistyka i obsługa obejmuje nie tylko rodzimy rynek w Austrii ale również rynki eksportowe jak Włochy, Francja, Portugalia, Hiszpania, Szwajcaria, Niemcy, Słowenia oraz Turcja. Nasz wypróbowany i motywowany team sprzedawców jest gwarancją szybkiego i kompetentnego reagowania na potrzeby klientów. Magazyn obejmujący ponad 6000 m³ gotowych produktów umożliwia dostawy standardowych wyrobów w bardzo krótkim czasie.

90 lat historii i tradycji umożliwia Seca Austria kontakt z ważnymi producentami drewna w Europie oraz Rosji. To umożliwia nam uzupełnienie propozycji naszych wyrobów.

CZ / Borohrádek

Przemysłowa produkcja w Borohradku z możliwością produkcyjną 130 000 m³ gotowych wyrobów zatrudniająca około 120 pracowników należy do najnowocześniejszych zakładów produkcyjnych w branży. Zakład znajduje się około dwie godziny jazdy samochodem od centrum Pragi. Do produkcji drewna wykorzystujemy w pierwszej kolejności rodzime i północne gatunki świerku i sosny oraz modrzew syberyjski. Nasza firma jest członkiem VEH {stowarzyszenie europejskich producentów} i produkuje według austriackich i europejskich norm. Nanoszenie powłok na bazie wody całkowicie nieszkodliwe dla środowiska. Z odpadów produkcyjnych, trocin produkowane są certyfikowane brykiety z drewna.

RU / Kirov

Pewność dostaw i jakość są naszą podstawą, abyśmy mogli za to gwarantować zaopatrujemy się stale od roku 2000 w najlepsze surowce z Rosji. W roku 2005 założyliśmy w Kirowie własną działalność handlową gdzie pracuje sześciu fachowców należących do „centrum drewna“ w Rosji

- * Dostawy surowca dla naszego zakładu w Czechach
- * Mapowanie rynku rosyjskiego dla naszej firmy handlowej w Austrii
- * Sprzedaż przerobionych wyrobów na rynku rosyjskim





Siedziba Borohradek



Oberbank / www.oberbank.at
Finansowanie



Schiele / www.schiele-maschinenbau.at
Malowanie



Raiffeisen / www.rb.cz
Finansowanie



Synthesa / www.synthesa.at
Farby



Deutsche Leasing / www.deutsche-leasing.at
Leasing



Prorail / www.prorail.at
Transport drewna



Generali Gruppe / www.generali.at
Ubezpieczenie



Unterland / www.unterland.at
Pakowanie



Mühlböck / www.muehlboeck.co.at
Suszenie drewna



Fischer / www.fischer-maschinenfabrik.de
Pakowanie



Waco / www.weinig.com
Pily taśmowe



Kalmar / www.kalmarind.at
Wózki widłowe



Weinig / www.weinig.com
Planowanie



HEOB / www.heppner-oberndorfer.at
Transport



Haas / www.haas-fertigbau.at
Linie produkcyjne



ČSAD
Transport

Jakość zaczyna się od wyboru prawidłowego partnera.

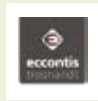
07



Siedziba Ottensheim



ADLER
www.adler-lacke.com



ECCONTIS
www.eccontis.at



ATLAS AUDIT
www.audit-ucetnictvi.cz



ALPINE ENERGIE
www.alpine-energie.com



ERA-PACK
www.erapack.cz



JKD
www.jkd-sped.cz



BACHL
www.bachl.cz



ACADON/MICROSOFT
www.acadon.de



STRABAG
www.strabag.at



MELCO
www.melco.cz



TRANSPED
www.transped.at



PRISMA
www.prisma-kredit.com



KSV
www.ksv.at



WAZEK
www.wazek.com



COMBILIFT
www.combilift.com



BIOMAC
www.ekopaliva.com

Ponad 95 lat innowacji i sprawdzonej tradycji.

Już od roku 1915 wszystko u nas „toczy” się wokół drewna. Zaczynaliśmy od tartaku a dzisiaj jesteśmy międzynarodowym koncernem drzewnym prowadzonym przez czwartą generację.



1915



1945



1975



1995



2010

Życie z drewnem jest na „kursie“

Najlepsze surowce, najnowocześniejsze technologie, wykwalifikowani profesjonalni pracownicy i zamiłowanie do drewna pozwalają zaistnieć naszym produktom. Ponad 100 różnych profili i rozmiarów oferują duży wybór oraz kreatywność w rozwiązywaniu planowania funkcji mieszkań, budow, fasad. Skala zastosowania sięga od drewnianych elewacji w tradycyjnym stylu do nowoczesnych architektonicznych projektów. Od rustykalnego wyglądu wnętrza aż do nowoczesnych rozwiązań w mieszkaniach, od funkcjonalnych zastosowań profili do wysokiej jakości podłóg.

Seca wiąże tradycję z praktyką a z nimi związane innowacje od 95 lat które są stosowane na podstawie kontaktów z naszymi partnerami.

Czy to ze strony dostawców gdzie profitujemy z know how czy z codziennych praktyk i rozwoju naszych sub dostawców.

Również ze strony naszych odbiorców gdzie z dumą możemy twierdzić że się pomiędzy nich zaliczają wiodące europejskie firmy produkujące drewniane budowle, sprzedające wyroby z drewna oraz producenci wyrobów z drewna z którymi konkurujemy ale i które nas mobilizują do stałego rozwoju.

Zanurcie się do świata firmy SECA oraz szerokich możliwości w zastosowaniu naszych produktów.

ELEWACJE

Elewacje z drewna są trendem obecnych czasów. Elewacje drewniane umożliwiają charakterystyczny wygląd budowli.

Od wieków są one używane w budownictwie i stale pokazują nowe możliwości w nowoczesnym zastosowaniu stylowym i energooszczędnym.

BUDOWANIE

Drewno jest jednym z najstarszych materiałów o wielostronnym zastosowaniu. Ma wspaniałe budowlane oraz fizyczne właściwości które mają zastosowanie w konstrukcjach i innych pracach budowlano wykończeniowych. Odnacza się wysoką stabilnością, nośnością przy niewielkich rozmiarach. Jego wewnętrzna struktura powoduje że jest to materiał z ekstremalnie długą żywotnością jeżeli jest użyte w prawidłowy sposób a w razie potrzeby odpowiednio zabezpieczone.

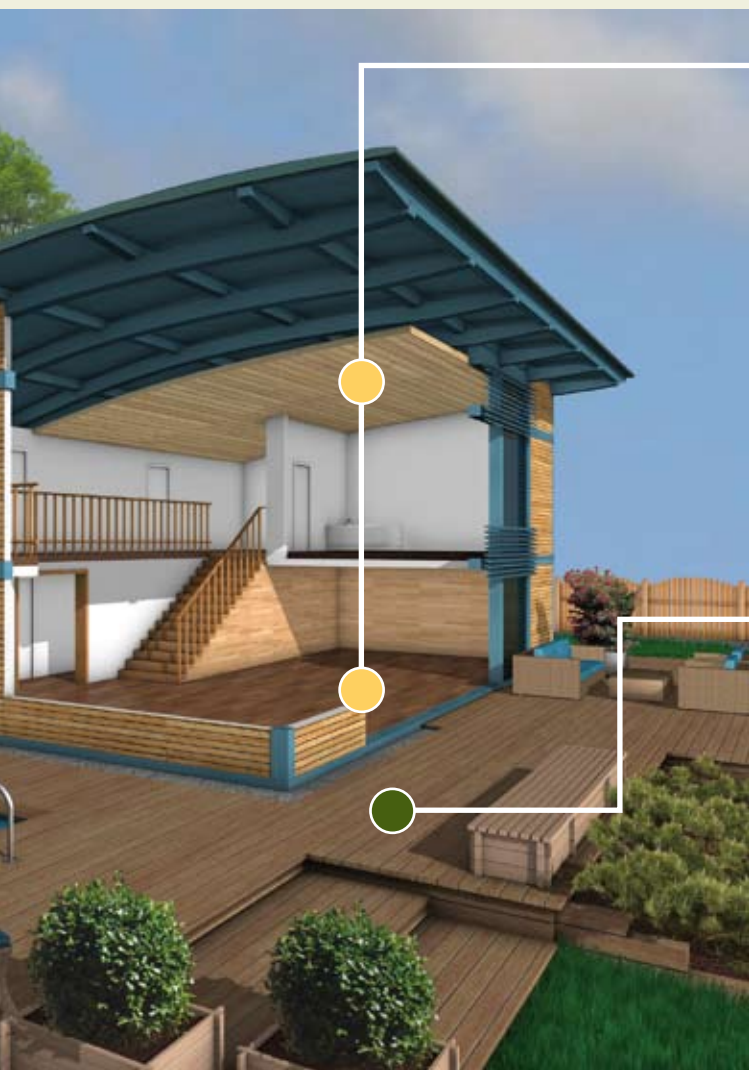


SPECJALNE PROFILE/SPECJALNE ROZWIĄZANIA.

Wśród naszego standardowego asortymentu możemy reagować na Wasze specjalne życzenia. Chętnie z Wami znajdziemy indywidualne rozwiązanie w zastosowaniu drewna.

- rodzaje drewna
- profile
- rozmiary
- zabezpieczenia powierzchni

Drewno wytwarza atmosferę.



MIESZKANIE

Zapach i dotyk drewna są niepowtarzalne, daje ciepło oraz przyjemną atmosferę w domu. Pomieszczenia wyłożone drewnem wpływają pozytywnie na człowieka, zniża to nakłady na ogrzewanie i powoduje przyjemne samopoczucie.

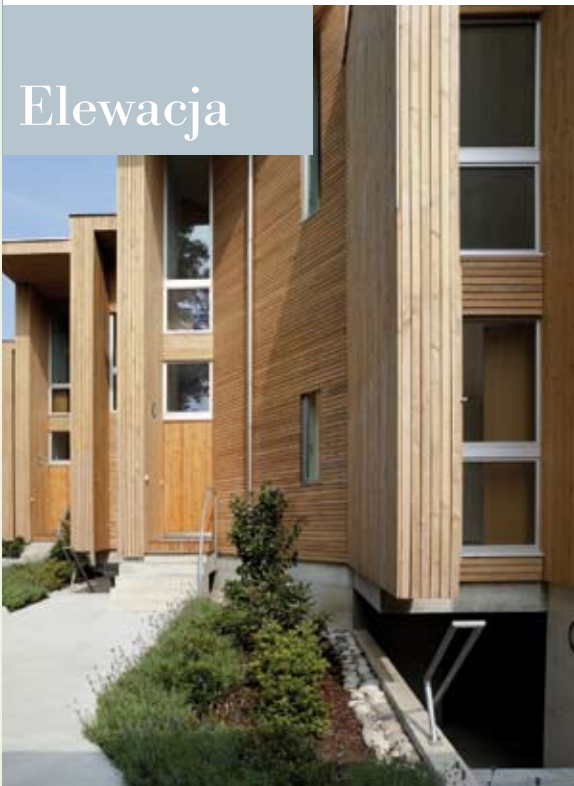
Drewno w znacznym stopniu powoduje lepszy klimat w pomieszczeniach dlatego że samo reguluje wilgotności powietrza w otoczeniu.

OGRÓD

Drewno ma długą żywotność, jest to materiał z nieskończonymi możliwościami zastosowania. Szczególnie na zewnątrz można stosować go dla wszelkich prac czy to do wykonania tarasów, na pergole, zasłony, płoty, ściany dźwiękochłonne, garaże lub zabawki. Drewno powoduje że w każdym zastosowaniu jest niepowtarzalne. Nowoczesne architektury wewnątrz oraz na zewnątrz nie mogą się obejść bez zastosowania tego odnawialnego produktu. Zawsze stwarza niepowtarzalny wizualny efekt czy to z naturalną patyną czy olejowane lub malowane.

Jeżeli potrzebujecie pomocy dla Waszych pomysłów w zastosowaniu i jego właściwościach a nie wystarczy Wam nasz standardowy program kontaktujcie nas a my razem z Wami znajdziemy indywidualne rozwiązania które z pewnością znajdą zastosowanie w praktyce.

Elewacja



Profil A /czterostronnie strugany	
Profil C /klasyczny z fazą	
Profil D /ścianowy profil	
Profil Diagonalny	
Profil E / Softline	
Profil F / górski profil	
Fasada	
Rombus	

Świerk

Modrzew syberyjski

Mieszkanie



Profil A / czterostronnie strugany	
Profil C / klasyczny profil z fazą	
Profil E / Softline	
Profil F / górski profil	
Profil O / podłoga	
Profil P / podłoga systemowa	
Profil S / ścienny profil	

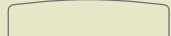
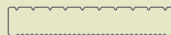
Świerk

Modrzew syberyjski

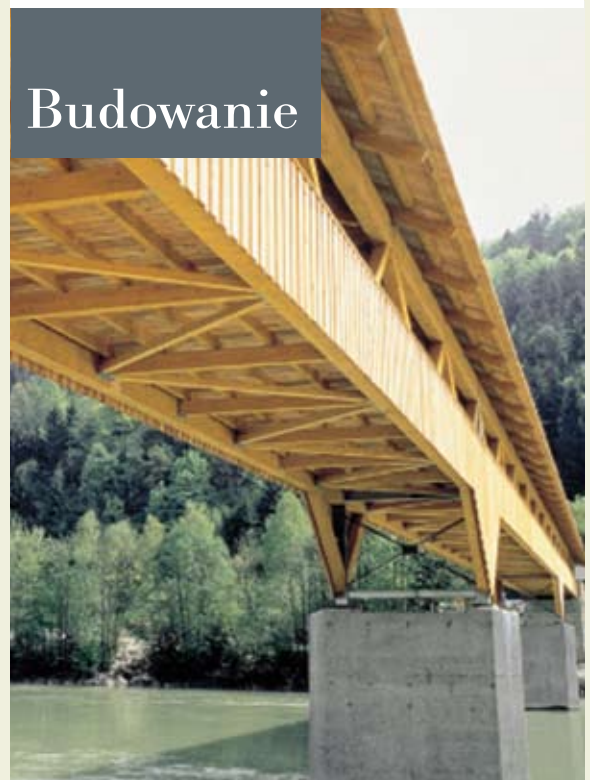
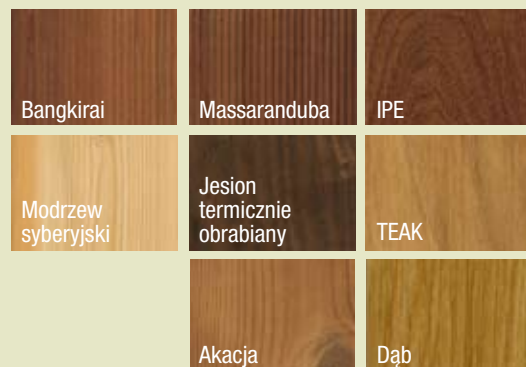
Pasujący profil ma szerokie zastosowanie.



Tarasowe deski



Drewno konstrukcyjne



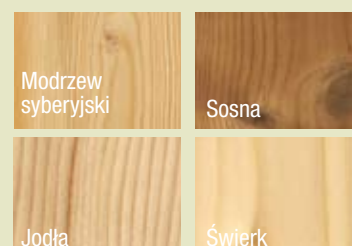
Łaty i kantówki



KVH drewno konstrukcyjne lite

BSH kdrewno konstrukcyjne klejone warstwowo

OSB / MFP / QSB płyty





*Możecie polegać na naszej
kontrolowanej jakości.*

Sortowanie drewna według Seca norm 2009.

cecha	SECA A	SECA B
sęki	dopuszczalne: - czarne ołówkowe sęki do 5 mm, jeśli nie tworzą grup; - zdrowe zrosnięte sęki do 10 % szerokości + 35 mm; - częściowo zrosnięte sęki, sęki z korą, sęki skrzydlate, niezrosnięte sęki (niewypadające) do 10 % szerokości + 15 mm; - pojedyncze małe sęki wypadające oraz uszkodzone sęki skrajne do 20 % największego dozwolonego rozmiaru sęków, jeśli nie zostało uszkodzone pokrycie; - zaślepki sękowe do największego dozwolonego rozmiaru w przypadku maks. 10 % produktów niedopuszczalne: wypadające sęki, otwory po sękach oraz zgnile sęki	dopuszczalne: - czarne ołówkowe sęki do 5 mm - zdrowe zrosnięte sęki, częściowo zrosnięte sęki, sęki z korą, sęki skrzydlate i niezrosnięte sęki do 10 % szerokości + 50 mm; - sęki skrajne bez ograniczeń, wraz z wypadającymi i uszkodzonymi, jeśli nie uszkodzono pokrycia („po usunięciu bez otworów“) - pojedyncze sęki wypadające, otwory po sękach oraz zgnile sęki do 15 mm - zaślepki z tego samego rodzaju drewna
wyrwane włókna (miejsca uszkodzone podczas obróbki)	dopuszczalne: w okolicach sęków: do 20 % powierzchni sęku; w innych przypadkach: do 20 % maksymalnej wielkości sęku (jedno miejsce na metr)	dopuszczalne: w okolicach sęków: do 40 % powierzchni sęku w innych przypadkach: do 40 % maksymalnej wielkości sęku
drewno kompresyjne (twardzica), deformacje sęki smołowe	Twardzica dozwolona, wykrzywienia oraz inne deformacje dozwolone przy założeniu, że pióro i wpust zapewnią dobre połączenie na całej długości	
	dopuszczalne: - pojedyncze do 2 mm × 25 mm lub tej samej powierzchni (w mm ²) - jeden sęk smołowy do 3 mm × 40 mm lub tej samej powierzchni w mm ² na każdy 1,5 m długości	dopuszczalne: - do rozmiaru 2 mm × 35 mm lub tej samej powierzchni w stopniu nieograniczonym; - trzy sęki smołowe do szerokości 6 mm oraz długości całkowitej 150 mm lub tej samej powierzchni (w mm ²) na 1 metr długości
pęknięcia	dopuszczalne: - pęknięcia typu włos (ledwo widoczne) - pęknięcia wychodzące na czoło nie dłuższe niż szerokość deski niedopuszczalne: - przenikające pęknięcia z wyjątkiem tych wychodzących na czoło; - pęknięcia przebiegające ze strony zewnętrznej na bok; - pęknięcia odłupujące - pęknięcia po wewnętrznej stronie, ciągnące się na całej długości deski	dopuszczalne: - przenikające pęknięcia na stronę zewnętrzną (maks. 1 mm szerokości) do 300 mm długości; - pęknięcia wychodzące na czoło nie dłuższe niż dwukrotna szerokość deski niedopuszczalne: - pęknięcia odłupujące
mięksiz	dopuszczalne na 1/3 długości o szerokości maks. 5 mm	dopuszczalne
różnice w kolorach	strona zewnętrzna: bez żadnego zabarwienia (zabarwienie na stronie wewnętrznej jest dopuszczalne)	dopuszczalne: lekkie zabarwienie – czerwone i niebieskie plamy (zabarwienie na stronie wewnętrznej jest dopuszczalne)
uszkodzenia na skutek działania grzybów	niedopuszczalne	
uszkodzenia na skutek działania owadów	niedopuszczalne	
zaokrąglenia	dopuszczalne: na stronie wewnętrznej, jeśli nie naruszono ani wpustu ani pióra	
zakorek	dopuszczalne: pojedyncze do rozmiaru 5 mm × 50 mm lub tej samej powierzchni (w mm ²)	dopuszczalne

Klasa „SECA C“

Klasa „SECA C“ zawiera deski elewacyjne i podłogowe, które nie spełniają wymogów klasy „SECA B“. Muszą jednak spełniać wymagania dla ich ostatecznego zastosowania – boazerii lub podłogi.

Klasa „SECA AB“

Przynajmniej 40 % desek elewacyjnych lub podłogowych odpowiada swoimi cechami wymogom klasy „SECA A“ a maksymalnie 60 % dostawy odpowiada, swoimi cechami, wymogom klasy „SECA B“. Maksymalnie 5 % dostawy może nie spełniać wymogów klasy „SECA B“, musi jednak spełniać wymogi klasy „SECA C“.

Wilgotność

W momencie dostawy wilgotność desek podłogowych musi oscylować w zakresie (9±2) % (do przestrzeni ocieplanych we wnętrzach) lub (17 ± 2) % (do innego zastosowania). Maksymalnie w przypadku 5 % dostawy wilgotność może się różnić o 3 % , jeśli produkty zostaną wykorzystane wewnątrz budynków a 4 % zostanie przeznaczone do innego zastosowania. W momencie dostawy wilgotność desek elewacyjnych musi oscylować w zakresie (17 ± 2) % lub w zakresie (12 ± 2) %. Różnice w wilgotności produktów muszą zostać zatwierdzone przez strony Umowy.

Na skutek zmian wilgotności powietrza może dojść do zmiany wilgotności drewna a tym samym również momentalnych rozmiarów gotowego produktu w chwili dostawy.

Grubość i szerokość zazwyczaj wzrosnie lub spadnie o 0,25 % w przypadku każdego 1 % podwyższenia lub obniżenia wilgotności drewna.

Obliczenie ceny

Cena desek elewacyjnych i podłogowych ustala się najczęściej za m² (metry kwadratowe) wyjątkowo za bm (metry bieżące). Aby wyliczyć powierzchnię m² należy zastosować zawsze szerokość deski elewacyjnej wraz z piórem.

Wady produktów

Wszelkie ew. błędy dot. klasyfikacji jak i odchylenia w zakresie wilgotności desek elewacyjnych i podłogowych od powyższej normy uważane są za wady widoczne. Momentem decydującym do oceny jakości jak i wilgotności jest moment przekazania towaru odbiorcy. Producent nie może udzielić gwarancji na wady (głównie zmiany wilgotności), które powstały podczas dalszego przechowywania oraz przemieszczenia towaru. Ewentualne wady można reklamować wyłącznie w przypadku produktów, które nie były potem poddawane obróbce (np. skracane, zmiany na powierzchni itp.)



Specjalne profile/specjalne indywidualne rozwiązania.

Nasz szeroki i głęboko zakorzeniony standardowy program pokrywa szerokie pole rozwiązań. Możliwości zastosowania drewna nie są oczywiście wyczerpane do końca. Dzięki stałej współpracy z naszymi klientami staramy się proponować nowe rozwiązania w zastosowaniu drewna. Dlatego chętnie pomożemy. Wasze pomysły i życzenia o ile nasz standardowy program nie rozwiąże oczekiwań są analizowane i proponowane nowe możliwości zastosowania. Zwróćcie się do nas z pytaniami.

Farby SECA wnoszą kolory do życia.

17

Zabezpieczenia powierzchni SECA prowadzimy za pomocą systemu Vacumat włącznie z utwardzaniem i suszeniem w podczerwieni. To powoduje maksymalnie równą warstwę zabezpieczającą. Jest to podstawowe kryterium dla ochrony drewna stosowanego na zewnątrz. Optyczne właściwości są niewidzialne gołym okiem. Tym systemem możemy zapewnić odbiorcy pewność i gwarancję. Nasz system zabezpieczania powierzchni drewna oszczędza pieniądze oraz czas.



Lazura

Naturany wygląd drewna – temat lazurowania

Dekoracyjna ochrona dla wszystkich materiałów drewnianych które są narażone na wpływ wynikające z naturalnych warunków środowiska np. elewacje, domki ogrodowe, balkony itp.



Natural Grey

Dla naturalnej architektury drewnianej

Nowoczesny sposób jest inspiracją na budowie. Naturalny szary kolor daje drewnu potrzebną ochronę i od początku oferuje porządany szary odcień.



Twin Proof

Słoneczny krem dla powierzchni Waszego drewna

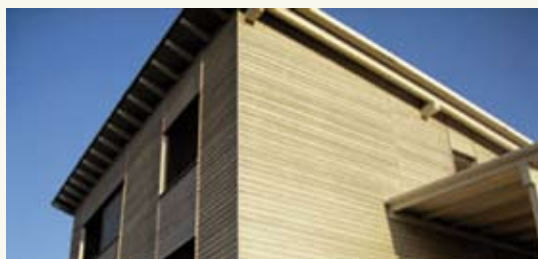
Twin Proof to prawdziwa ochrona przed UV i zachowuje się jak krem przeciw promieniom słonecznym. Wysoka jakość bezbarwnej lazury jest osiągnięta poprzez najdrobniejsze dioksydy tytanu oraz silną hydrofobizację.



Color

Nowoczesna „stylowa“ powierzchnia

Delikatnie matowa kryjąca farba na bazie wody. Nie dopuszczająca wodę do drewna odporna na światło oraz warunki atmosferyczne.



Drewno to *nasz dom.*



● AT 

Serafin Campestrini GmbH
Linzer Straße 36
A-4100 Ottensheim / Austria
Tel.: +43 (0) 7234 83195-0
Fax: +43 (0) 7234 83226
E-Mail: seca@seca.at
www.seca.at

● CZ 

Serafin Campestrini s.r.o.
Husova 31
CZ-51724 Borohradek
Tel.: +420 494 389 011
Fax: +420 494 389 016
E-Mail: info@secacz.cz
www.secacz.cz

● RU 

ooo vyatka-euro-les
Gorbatschowa 34a, Office 6
RU-61000 Kirov
Tel.: +7 8332 320 421
Fax: +7 8332 708 136
E-Mail: info@seca.at
www.seca.ru

Wyroby SECA można nabyć w całej Europie

19

Oprócz austriackiej centrali handlowej mamy regionalnych partnerów w wielu innych krajach.

● CZ, SK

Herrmann & Vogel spol.sr.o
Ing. Michal Popov
Devdinská 29
CZ-16100 Praha 6
Tel.: +420 233 113 300
Mobil: +420 602 224 748
Fax: +420 233 113 305
E-Mail: popov@holz.cz
www.holz.cz

Sprzedaż w:
Čechy, Slovensko

● AT

Dipl.-Ing. Andreas Steinberger
Linzer Straße 36
A-4100 Ottensheim / Austria
Tel.: +43 (0) 7234 83 1 95
Mobil: +43 (0) 664 251 20 83
Fax: +43 (0) 7234 82 2 26
E-Mail: steinberger@seca.at

Sprzedaż w:
Zámoří

● I

Holz Thurner
Kötschach 163
A-9640 Kötschach-Mauthen
Tel.: +43 (0) 4715 8125
Fax: +43 (0) 4715 8607
E-Mail: thu@thu.at

Sprzedaż w:
Trentino, Friaul, Benátsko, Piedmont,
Toskánsko, Umbria, Kampánie

● P

M.I.-Madeiras Importadas Lda.
Rua António Bastos Leitão 16, Zona Industrial
P-7430 Crato
Tel.: +351 245 997 040
Mobil: +351 966 927 812
Fax: +351 245 990 100
E-Mail: madeirasimportadas@gmail.com

Sprzedaż w:
Portugalsko

● PL

Stamadrew Stanisław Marszałek
43-502 Czechowice Dziedzice
ul. Przy DK 1
Tel.: +48 33 4889881
Mobil: +48 691374930
Fax: +48 33 4889882
E-Mail: stamadrew@stamadrew.pl
www.stamadrew.pl

Sprzedaż w:
Polsko

● HR

Meridijan Wood D.O.O.
Pulska 2
HR-52220 Labin
Tel.: +385 (0) 52 874 111
+385 (0) 52 874 043
Fax: +385 (0) 52 874 015
E-Mail: info@meridijan-wood.hr
www.meridijan-wood.hr

Sprzedaż w:
Chorwatsko

● I

Alberto Righi
Via Panoramica 14
I-40033 Casalecchio di Reno
Tel.: +39 (0) 51 576 541
Mobil: +39 (0) 335 803 46 46
Fax: +39 (0) 51 337 10 99
E-Mail: alberto.righi@fastwebnet.it
www.albertorighi.com

Sprzedaż w:
Emilia-Romagna, Lombardia, Benátsko,
Toskánsko, Liguria, Sardínie, San Marino

● E

Biohaus Stefan Natke
Poligono Iberra s/n
E-31800 Alsasua (Navarra)
Tel.: +34 948 564 001
Mobil: +34 (0) 666 401 681
Fax: +34 948 564 230
E-Mail: snatke@biohaus.es
www.biohaus.es

Sprzedaż w:
Španělsko

● H, RO

Demalex
Olah Zoltan
Buštelek 388
SK-93039 Janíky
Tel.: +421 248 200 051
Mobil: +421 905 529 962
Fax: +421 243 635 176
E-Mail: zoltanolah@nextra.sk

Sprzedaż w:
Maďarsko, Rumunsko

● SLO

Gozdno Gospodarstvo
Slovenj Gradec D.D.
Vorancev Trg 1
SK-2380 Slovenj Gradec
Tel.: +386 288 39480
E-Mail: samo.foltin@gg-sg.si
www.gg-sg.si

Sprzedaż w:
Slovinsko

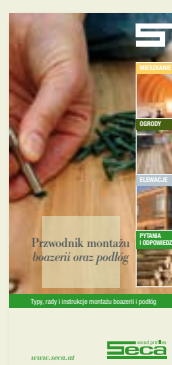
● I

Carico GmbH
Hauptplatz 9
A-9300 St. Veit a.d. Glan / Austria
Tel.: +43 (0) 4212 36220
Fax: +43 (0) 4212 36240
E-Mail: office@carico.at

Sprzedaż w:
Marche, Abruzen, Molise



Drewno z Charakterem.
Holzer mit profil.
Dřevo s charakterem.
Legno con carattere.
Maderas con perfil.



Serafin Campestrini s.r.o., Husova 31, 517 24 Borohradek, Czech Republic

www.seca.at

wood profiles
Seca